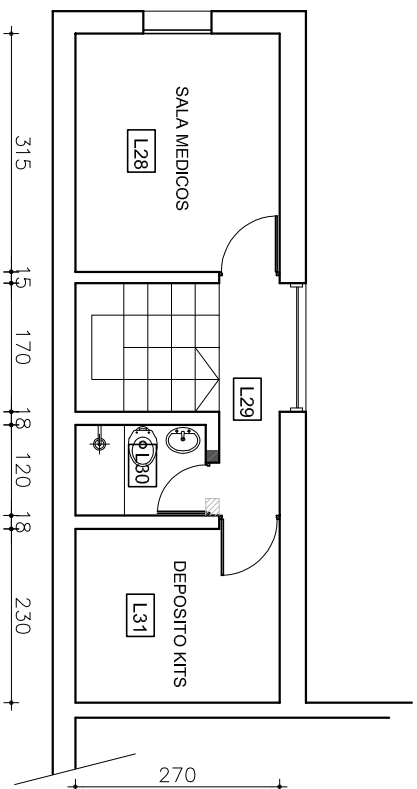


ENTREPISO



Intendencia Departamental Durazno

Departamento de Obras

OBRA:
RERORMA - FUNDACION SAN PEDRO DEL DURAZNO

TECNICO:
ARQ. ANA LAURA BAEZ

LAMINA:
ABALBAÑILERIA - PLANTA

ESCALA:
1:100 Julio | 2015

A2